

תרשים סביבה 1:20,000

תכנית מס' ח/500

דרום חולון

תכנית מתאר מקומית

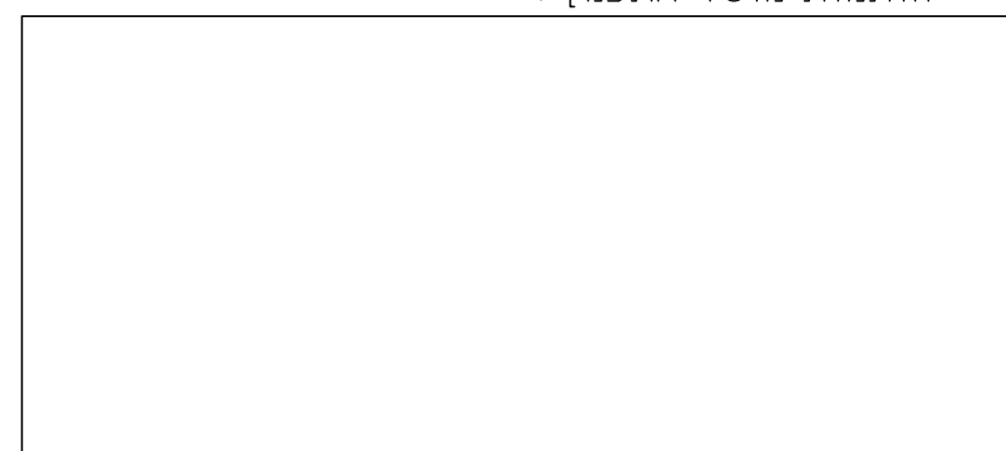
תשריט

איחוד וחלוקה	מסמכי ראשית	אופי התכנית
תחילת התכנית: 1977	עדה חודית	תכנית שנוכחה לא יזמן לוצ'א ודח"מ א

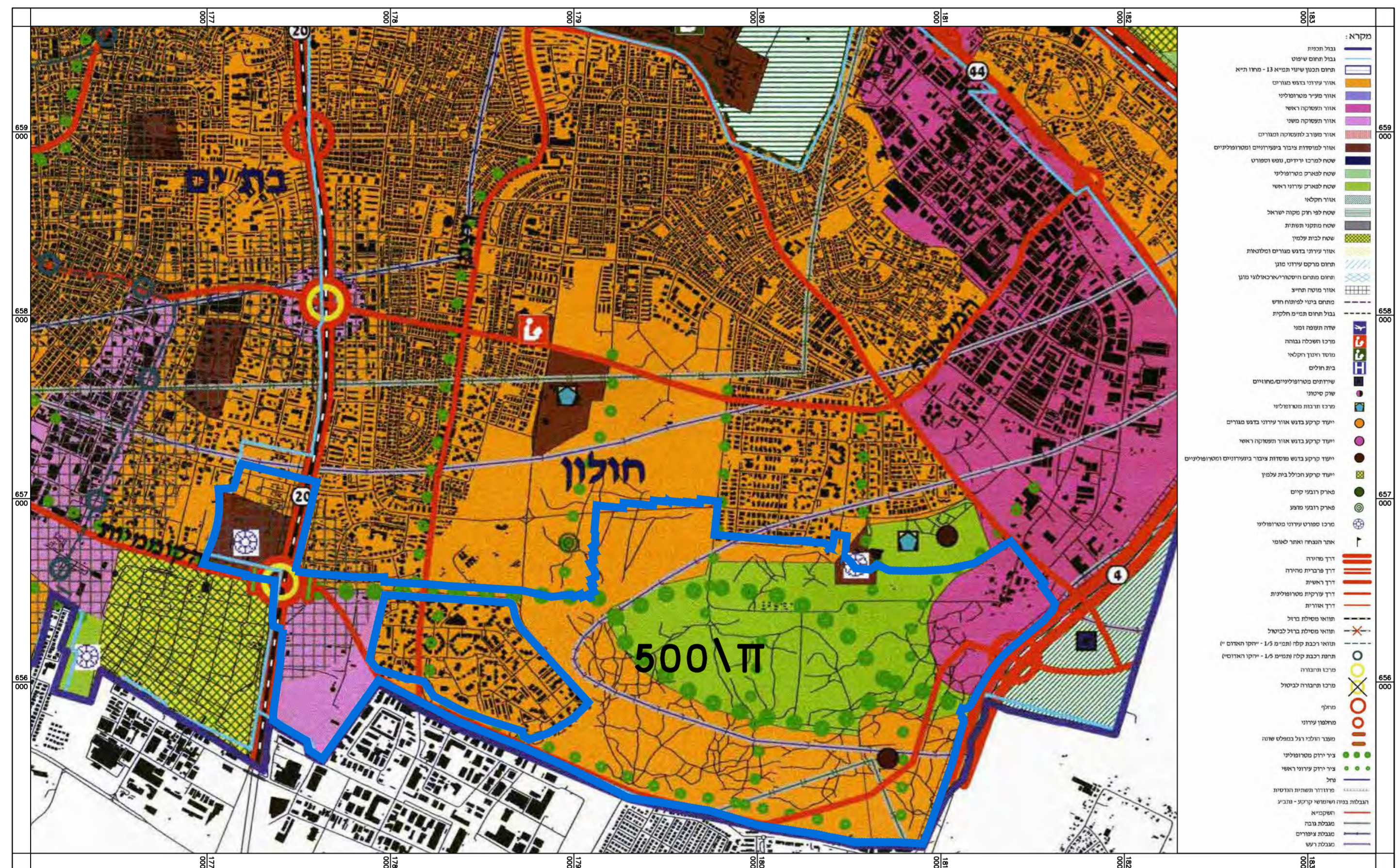
מחוז: תל-אביב
 מרחב תכנון מקומי: חולון
 רשות מקומית: חולון
 ישוב: חולון

שטח התכנית: כ-4,081.5 דונם
 קנה מידה: 1:2,500

חומות מוסד התכנון:



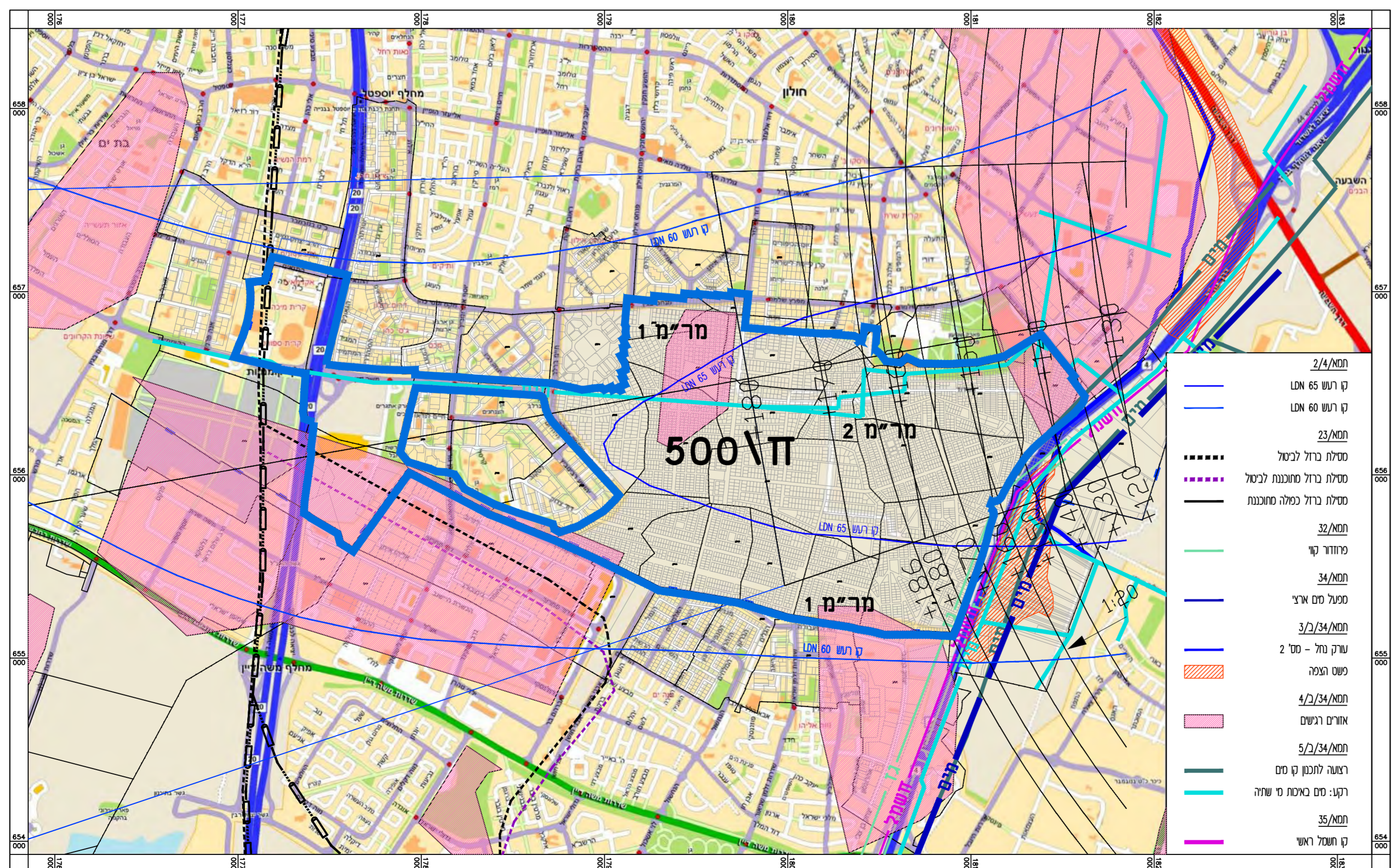
שלב: הפקדה | מהדורה: 6 | תאריך: 18.04.2012



תחום התכנית על רקע תמ"מ 5 1:20,000

גושים וחלקות בתכנית:

גוש	סוג רגיש	חלקות בשלמותן	חלקי חלקות
6022	מוסדר	691-693, 698, 814-816, 845-860	77, 86
6043	מוסדר	877-884, 904-957, 2010, 2023	2012
6045	בגלנות	32-547	-
6048	מוסדר	174, 180-190, 192-221, 225-235, 240, 242-259, 269, 282-286, 288, 295-355, 396, 410-418, 424-459, 462-465, 467, 468, 477, 485-487	493
6050	בגלנות	1-209	-
6051	מוסדר	1-330	-
6052	מוסדר	11-11, 12-50, 52-137, 138-167, 170-184, 197-238, 242, 243, 246, 247, 250, 251, 254, 255, 260, 291-294	158, 159, 174, 175, 177, 178, 185, 186, 188-189, 192, 239-241, 244, 245, 248, 249, 252, 253, 256, 259, 261, 264, 265, 268, 269, 272, 273, 276, 290
6053	מוסדר	1-290, 293-374, 376, 378	291, 375, 377, 379
6734	בגלנות	1-369	-
6735	מוסדר	1-205, 207-218, 220, 222, 223, 225-232, 245	206, 218, 221, 224, 233-237, 244, 246
6736	מוסדר	-	90
6737	מוסדר	7, 9, 10, 12, 14, 16-22, 24-36, 43-46, 50-64, 71, 73-86, 93, 95-108, 117, 119, 121, 123-130, 146, 148-151, 154-227, 229-233, 383, 385, 387, 391, 393, 395, 397, 399, 401, 403, 405, 407, 409, 411, 413, 415, 417	6, 23, 47-49, 120, 122, 140, 142, 144, 145, 147, 153, 228, 381, 389, 419
6738	בגלנות	1-250	-
6739	מוסדר	50-97, 99-100, 103, 104, 105-110, 112, 114, 116	1-3, 98, 101, 102, 103, 105, 115, 116, 118, 120, 129, 130, 152, 154, 156
6742	בגלנות	1-295	-
6743	מוסדר	1-303	-
6744	מוסדר	1-238	-
6745	בגלנות	1-233	-
6747	מוסדר	100, 163-167, 202, 203, 205-218, 221	222
6751	מוסדר	1-523	-
6752	בגלנות	1-348	-
6755	מוסדר	105-109, 118-124, 130-139, 142-148, 167-171, 177-182, 198, 199, 205, 238, 240, 242, 244, 246, 248, 252, 272, 274, 276, 350, 353, 355, 358, 361-363, 372, 374	172, 173, 266, 286, 290
6757	מוסדר	1-8, 35-50, 53-66, 69-76, 79-86, 89-202, 204, 205, 212, 214, 216, 218, 220, 222, 224, 226, 228, 229	68
6759	מוסדר	-	240, 291, 323
6760	מוסדר	229, 230, 245	244
6761	מוסדר	4, 7-15, 17-168, 170, 172	16
6762	מוסדר	1-225	-
6763	מוסדר	-	5
6764	מוסדר	-	1
7124	מוסדר	-	242
7126	מוסדר	-	18, 207, 209
7127	מוסדר	-	156
7177	מוסדר	4, 7, 8-10	1-3, 5
7178	מוסדר	60	-
7181	מוסדר	-	6, 29
7182	מוסדר	-	34
7183	מוסדר	-	72



תחום התכנית על רקע תמ"מאות 1:20,000

שמות ודח"מ:

יום התוכנית	ר"ח ו' רצ"ט, 58 ת.ד. 1 חולון 58373	חולון
מנהל התכנית	ר"ח ו' רצ"ט, 58 ת.ד. 1 חולון 58373	חולון
בעל עניין בקרקע	מינהל מקרקעי ישראל ואחרים	חולון
עורך התכנית	אדם חוד - א"ר פרשת ארבעים וחמשה עשר אור א"ר פרשת ארבעים וחמשה עשר	חולון
מודד	ר"ח הכשרת ורשב"ט, רש"ל"צ	חולון